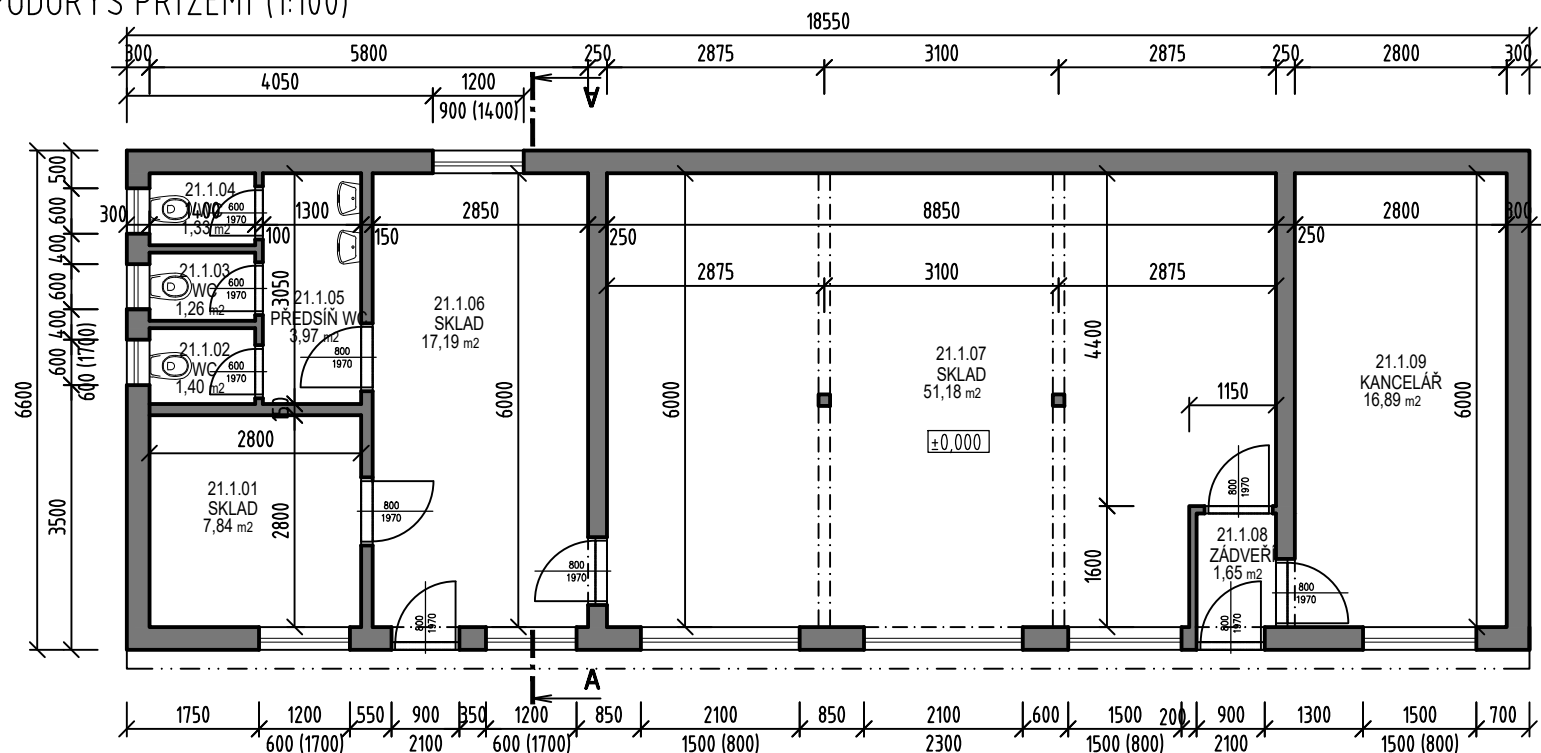
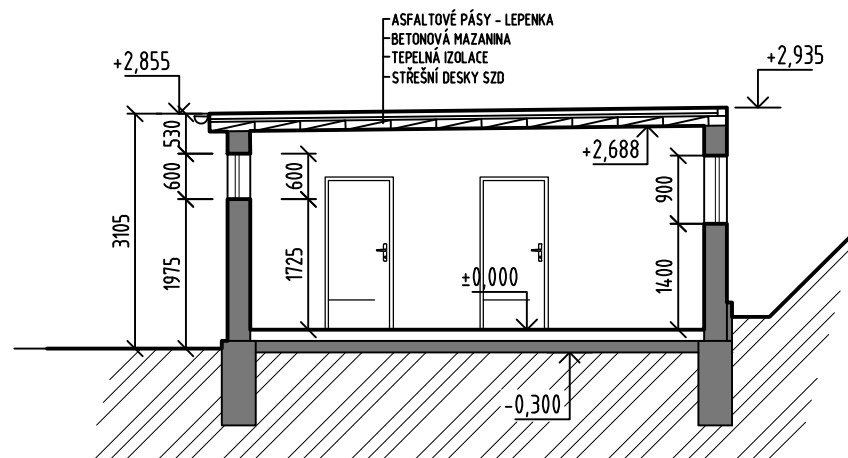


PASPORT OBJEKTU 21-SKLADU, NA POZEMKU P.Č. 1954/9

PŮDORYS PŘÍZEMÍ (1:100)



ŘEZ (1:100)



TECHNICKÝ POPIS STAVBY:

Jednopodlažní, nepodsklepený zděný objekt, založený na základových železobetonových pasech. Objekt půdorysných rozměrů 18,55 x 6,6 m ve tvaru obdélníku se stěnovým nosným systémem a plochou střechou s asfaltovými pásy. Výška objektu 3,5m. Objekt je osazen dřevěnými okny a ocelovými vraty a dveřmi.

